

- Enroulez le cordon d'alimentation autour des crochets (f) et (g).
- Accrochez votre appareil au crochet fourni.

Choix des accessoires

- Buse vapeur : Pour nettoyer les surfaces difficiles d'accès, enlever les tâches résistantes, nettoyer les joints,...
- Brosse triangulaire : Montée sur la buse vapeur, elle est destinée au nettoyage des tissus d'ameublement, vêtements, habitacle de voiture,...
- Brosse rectangulaire : Adaptée sur la buse vapeur, elle permet de traiter les tâches tenaces.
- Petites brosses rondes : Elles sont de duretés différentes. La brosse verte est la plus molle et est adaptée aux surfaces fragiles. La brosse grise est de dureté médiane et vous permettra de nettoyer les surfaces moyennement fragiles. La brosse noire est la plus dure et est adaptée à l'entretien des surfaces difficiles. Fixez la brosse de votre choix sur la buse vapeur.
- Raclette à vitres : Placez l'accessoire raclette en suivant la procédure ci-dessous :
 - Insérez le raccord de la raclette à vitres en faisant coïncider son ergot avec l'encoche pratiquée dans l'embout du nettoyeur.
 - Effectuez un quart de tour vers la gauche pour verrouiller le raccord.
 - Insérez la raclette dans l'encoche située à l'extrémité du raccord et tournez pour verrouiller l'accessoire.
 - Utilisez le côté mousse pour laver votre vitre, puis éliminez l'excédent d'eau au moyen de la raclette.

Nota

La garantie est définie sur le bulletin de garantie joint. Elle ne couvre pas l'usure normale. Le fabricant ne peut être tenu responsable de dommages éventuels causés par un usage ou une installation incorrecte, impropre, erronée, déraisonnable, non conforme à la notice, ou par des réparations effectuées par un personnel non qualifié.

Note : Nous vous conseillons d'envoyer de la vapeur sur la mousse durant quelques instants avant de placer celle-ci sur la vitre.

Nettoyage et entretien

- Le corps de l'appareil se nettoie avec un chiffon doux et humide.
- Nous vous conseillons de nettoyer périodiquement la sortie vapeur située sur l'embout de votre appareil au moyen d'une aiguille pour éliminer le calcaire susceptible d'empêcher la sortie de vapeur.
- Détartrage : Appareil débranché, versez dans le réservoir un mélange de 20 cl d'eau et de 20 cl de vinaigre blanc. Laissez agir la solution, durant 20 minutes, puis videz-la. Rincez deux à trois fois votre appareil à l'eau claire. Renouvelez cette opération de détartrage aussi souvent que nécessaire et au minimum trois fois par an.

Caractéristiques techniques

Puissance :	1 500 W
Tension d'utilisation :	250 V ~ 50 Hz
Capacité du réservoir :	0,5 l

Siméo

Notice d'utilisation



NETTOYEUR VAPEUR PORTABLE NT 600

Siméo

ELECTROPEM Parc d'Activités "Les Découvertes"

8, rue Thomas Edison - CS 51079 - 67542 Mundolsheim Cedex - Tél. 03 88 18 32 00 - Fax 03 88 18 32 04

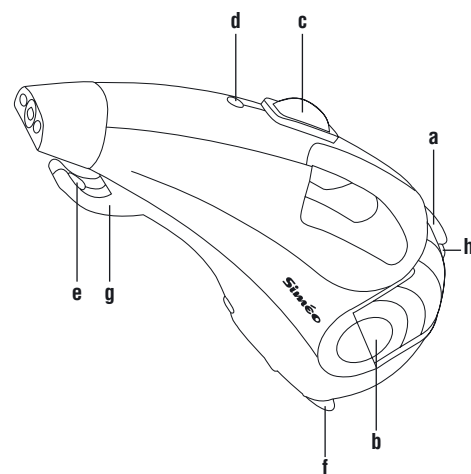
Vous venez d'acquérir un produit de la gamme Siméo. Ce dernier a été conçu avec soin et a été soumis à de nombreux tests de contrôle.

Nous vous remercions de la confiance portée à notre marque et souhaitons que votre appareil vous apporte entière satisfaction.

Nous vous demandons de lire attentivement cette notice. Conservez-la, vous pourriez avoir besoin de vous y référer dans le futur.

Important : Nous attirons votre attention sur le fait que cet appareil travaille avec de l'eau brûlante et de la vapeur. Merci de prendre toutes les précautions utiles lors de son emploi.

a	Bouchon du réservoir
b	Réservoir d'eau
c	Gâchette vapeur
d	Témoin de chauffe
e	Crochet de suspension
f	Enrouleur de cordon postérieur
g	Enrouleur de cordon antérieur
h	Ouverture de sécurité



Recommandations de sécurité particulières

- La vapeur sort des accessoires à une température élevée, pouvant approcher 120°. Ne pas diriger le jet de vapeur vers des personnes ou des animaux.
- Ne jamais nettoyer à la vapeur des appareils électriques, même débranchés.
- Au contact de la vapeur, les accessoires peuvent devenir très chauds, prendre garde à ne pas se brûler lors de leur manipulation ou leur retrait. Au besoin, se servir d'une serviette ou d'un torchon.
- Dérouler totalement le cordon d'alimentation à chaque utilisation pour éviter tout risque de surchauffe.
- Ne jamais mettre le nettoyeur sous le robinet d'eau pour remplir le réservoir, mais utiliser le récipient fourni avec l'appareil.
- Ne pas utiliser le jet de vapeur directement sur les tissus ou matériaux fragiles craignant la chaleur, tels le Tergal, la soie, le velours, le cuir, ... En cas de doute, faire un test sur un endroit caché de l'objet à nettoyer.
- Ne pas ranger l'appareil encore chaud, le laisser refroidir à l'air libre auparavant.
- Veiller à laisser dégagées les ouïes d'aération situées sous l'appareil.
- Ne pas introduire plus de 0,5 l d'eau dans le réservoir (niveau MAX) et n'ajouter aucun produit à l'eau (détergent, parfum, ...).
- Utiliser de préférence de l'eau du robinet. Si l'eau de votre région est calcaire, la mélanger à 50 % avec de l'eau distillée.

Note : Votre appareil est équipé d'une valve de sécurité située sous le corps de l'appareil (h). En cas de surpression, la vapeur va s'échapper par cette dernière. Dans ce cas, cessez d'employer votre appareil, débranchez-le et, une fois froid, portez-le à réparer dans un centre service agréé Siméo.

Recommandations de sécurité générales

- Ne pas plonger l'appareil dans l'eau.
- Ne pas toucher l'appareil avec les mains ou les pieds mouillés.
- Ne pas utiliser l'appareil pieds nus.

- Ne pas laisser les enfants se servir de l'appareil. Son emploi doit être réservé à des personnes parfaitement averties de la manière de l'utiliser.
- Ne jamais laisser les éléments de l'emballage (polystyrène, sacs plastiques, ...) à la portée des enfants, ce sont des sources potentielles de danger.
- Ne pas laisser l'appareil sans surveillance lorsqu'il est branché.
- Ne brancher l'appareil que sur une prise répondant aux prescriptions de sécurité avec mise à la terre.
- S'assurer que la tension du secteur correspond bien à celle figurant sur la plaque signalétique sous l'appareil.
- Nous déconseillons l'emploi d'adaptateurs, rallonges ou prises multiples. En cas d'absolue nécessité, employer exclusivement des dispositifs homologués et conformes aux normes de sécurité en vigueur.
- Ne pas tirer sur le cordon d'alimentation ni sur l'appareil lui-même pour le débrancher.
- Débrancher l'appareil pour toute opération d'entretien, de remplissage ou de vidange. De même en cas de non utilisation.
- S'assurer avant chaque utilisation que le cordon d'alimentation est en parfait état.
- En cas de panne ou de mauvais fonctionnement, ne pas chercher à réparer l'appareil soi-même, mais le confier à un professionnel d'un centre service agréé Siméo. Procéder de même si le cordon d'alimentation devait être remplacé.
- Ne pas laisser l'appareil exposé aux agents atmosphériques (gel, pluie, soleil, ...).

Fixation du support mural

Votre appareil est fourni avec un crochet de fixation mural pour limiter son encombrement et faciliter son rangement.

- Choisissez la place qui vous semble adéquate pour fixer le crochet.
- Fixez le support au mur au moyen de la vis et la cheville fournies.
- Assurez-vous que le support est fermement fixé et qu'il supportera le poids de l'appareil.

Mise en service

- Procédez appareil débranché.
- Ouvrez le bouchon du réservoir (a).

- Remplir le réservoir (b) d'eau sans dépasser le niveau MAX. Pour ce faire, utilisez le récipient fourni avec l'appareil.
- Fermez le bouchon (a).

Mise en place des accessoires

- Placez la buse vapeur sur l'embout du nettoyeur vapeur. Pour ce faire, introduisez-la en faisant coïncider l'ergot de la buse avec l'encoche pratiquée dans l'embout du nettoyeur et effectuez un quart de tour vers la gauche, de manière à verrouiller la buse.
- Utilisez directement la buse ou placez dessus une des brosses fournies. Pour vous aider dans votre choix, vous trouverez des conseils au paragraphe "Choix des accessoires" de cette notice.

Utilisation

- Suivez les instructions des paragraphes "Mise en service" et "Mise en place des accessoires".
- Branchez votre appareil, le témoin lumineux (d) s'éclaire, indiquant que l'appareil est en chauffe.
- Attendre que le témoin (d) soit éteint puis appuyez sur la gâchette (c) pour faire sortir la vapeur.

Note : Durant les premières secondes d'utilisation, ou après une pause, votre nettoyeur vapeur émettra en plus de la vapeur, quelques gouttes d'eau dues à la condensation.

- En cours d'utilisation, le témoin (d) va s'allumer et s'éteindre. Il indique que la quantité de vapeur produite est contrôlée et optimisée en permanence.

Important : Après avoir relâché la gâchette vapeur (c), la vapeur continue de sortir durant quelques secondes.

- Quand le réservoir manque d'eau, le débit de vapeur va diminuer jusqu'à disparaître. Pour continuer à travailler, remplissez le réservoir en reprenant les consignes du paragraphe "Mise en service".

Fin d'utilisation

- Une fois le travail terminé, expulsez le reste de vapeur en dirigeant le jet vers le bas.
- Débranchez votre appareil.
- Laissez refroidir votre appareil à l'air libre.
- S'il reste de l'eau dans le réservoir (b), videz-la dans l'évier.